



FORESTERIA

— G D Y N I A —

Natura Twoim sąsiadem

Foresteria to osiedle, które swoją nazwą nawiązuje do włoskiego słowa oznaczającego leśniczówkę – miejsca bliskiego naturze, zanurzonego w zieleni.

Jest to wyjątkowa inwestycja na mapie Trójmiasta, położona w głębi parku krajobrazowego i czerpiąca inspiracje z tego unikalnego krajobrazu.

Work-life balance w najlepszym wydaniu

Foresteria to miejsce stworzone z myślą o tych, którzy poszukują równowagi między życiem prywatnym a zawodowym. Osiedle położone jest w unikalnym miejscu, w głębi malowniczego Trójmiejskiego Parku Krajobrazowego, nieopodal stadniny koni, która dodaje uroku całej okolicy. Jest to miejsce gdzie możesz schronić się przed miejskim zgiełkiem, a jednocześnie w przeciągu 15 minut dojechać do centrum miasta.

Foresteria zapewnia mieszkańcom spokój i bliskość natury, a jednocześnie pozwala połączyć codzienne obcowanie z przyrodą z wygodą miejskiego życia.





O Foresterii...

Foresteria położona jest w Gdyni, w południowej części dzielnicy Wielki Kack. Inwestycja składa się z 6 budynków, które zaprojektowano w minimalistycznym, nowoczesnym stylu, który nie przytłacza otaczającej natury – stąd jasne elewacje z dużą ilością przeszkleń i niczym nieprzesłoniętym widokiem na pobliską zieleni.

Foresterię charakteryzuje wysoki standard wykończenia, przestronne wnętrza i przemyślane rozwiązania technologiczne spełniające oczekiwania najbardziej wymagających mieszkańców. Każdy detal został starannie zaplanowany, aby zapewnić nie tylko estetyczny wygląd współgrający z otaczającą przyrodą, ale także funkcjonalność na najwyższym poziomie.

Slow life w nowym domu

Inwestycja oferuje przestrzeń, która sprzyja wyciszeniu i relaksowi. Malownicze tereny spacerowe, otoczenie drzew i rozległa zieleń tworzą idealne warunki do aktywności fizycznych – umożliwiając codzienny kontakt z naturą.

Jednocześnie szybki dojazd do centrum Gdyni oraz Gdańska sprawia, że czas przeznaczony na pracę nie jest ograniczony długimi dojazdami, pozwalając mieszkańcom na maksymalną efektywność. Obok osiedla powstanie również pętla autobusowa, która będzie kolejnym ułatwieniem w komunikacji z innymi częściami miasta.





Twoja ucieczka od miejskiego zgiełku

FORESTERIA to...

Przyroda

Inwestycja znajduje się w samym sercu Trójmiejskiego Parku Krajobrazowego, zapewniając codzienny kontakt z przyrodą.



Zwierzęta

Świetne miejsce dla właścicieli czworonogów, które mają mnóstwo miejsca na długie wyprawy i wspólne zabawy. W okolicy znajduje się również stadnina koni.



Rodzina

Tutaj będziesz mógł odkrywać okolicę z najbliższymi czy też wybrać się na rodzinne spacerunki i grzybobranie.



Wygoda

Pętla autobusowa zlokalizowana tuż przy inwestycji, bliskość Pomorskiej Kolei Metropolitalnej oraz pobliska „Trasa Kaszubska” – stąd sprawnie dotrzesz w wiele miejsc!



Sport i zdrowie

Idealna lokalizacja dla biegaczy, spacerowiczów oraz rowerzystów. Okolica zapewnia doskonałe warunki do aktywności na świeżym powietrzu, zachęcając do zdrowego stylu życia.



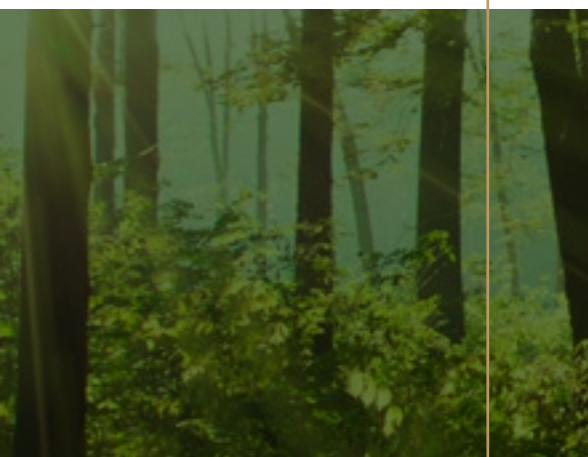
Spokój i bezpieczeństwo

Lokalizacja osiedla gwarantuje poczucie prywatności i bezpieczeństwa oraz możliwość odpoczynku wśród leśnej zieleni.





Wszystkie użyte materiały mają charakter marketingowy i nie stanowią oferty handlowej w rozumieniu kodeksu cywilnego. ROBYG S.A. zastrzega sobie prawo do zmian.



Poznaj Standard...

...Mieszkań

- ❖ 1 Ponadstandardowej wysokości okna PCV dobrze izolujące przed hałasem i utratą ciepła, zapewniające dużo dziennego światła.
- ❖ 2 Ściany działowe murowane o właściwościach wygłuszających, umożliwiające łatwą aranżację wnętrza.
- ❖ 3 Antywłamaniowe drzwi wejściowe renomowanych firm.
- ❖ 4 Ściany i sufity wewnątrz mieszkań malowane na biało.
- ❖ 5 Przeszkłone, duże balkony wykończone płytkami oraz tarasy wykończone kaflami betonowymi.
- ❖ 6 Szybki internet wysokiej jakości, dzięki instalacji światłowodowej w każdym mieszkaniu.

...Osiedla

- ◆ Wykończenie klatek schodowych materiałami wysokiej jakości.
- ◆ Monitoring osiedla.
- ◆ Kontrola dostępu do budynków.
- ◆ Cichobieżne windy wjeżdżające do garażu.
- ◆ Indywidualne ogrzewanie gazowe i kotłownia w każdym z budynków.

Nowoczesne budownictwo

System ROBYG SMART HOUSE by Keemple w standardzie Silver

Nowoczesna technologia w cenie Twojego mieszkania.

- Zdalne sterowanie oświetleniem.
- Zdalne sterowanie ogrzewaniem i temperaturą.
- Zdalne sterowanie multimediami.
- Czujniki otwarcia drzwi i okien balkonowych.

System Smart House otrzymasz za darmo podczas odbioru Twojego mieszkania.

Pobierz na telefon aplikację Keemple i ciesz się pełną kontrolą.



keemple
KEEP IT SIMPLE.



PANELE FOTOWOLTAICZNE
zasilające części wspólne i obniżające koszty utrzymania budynku



OŚWIETLENIE LED
w częściach wspólnych



OKNA TRZYSZYBOWE
chroniące przed utratą ciepła i wygłuszające hałas



CICHOBIEŻNE WINDY
z technologią odzysku energii elektrycznej renomowanych producentów



CZUJNIKI
zmiernicze, ruchu oraz zegary astronomiczne sterujące instalacjami w budynku



MODUŁ GSM
otwierający bramę garażową



SYSTEM ANTYOBŁODZENIOWY
na wjeździe do hali garażowej



WIDEODOMOFONY
z kolorowym wyświetlaczem w każdym mieszkaniu



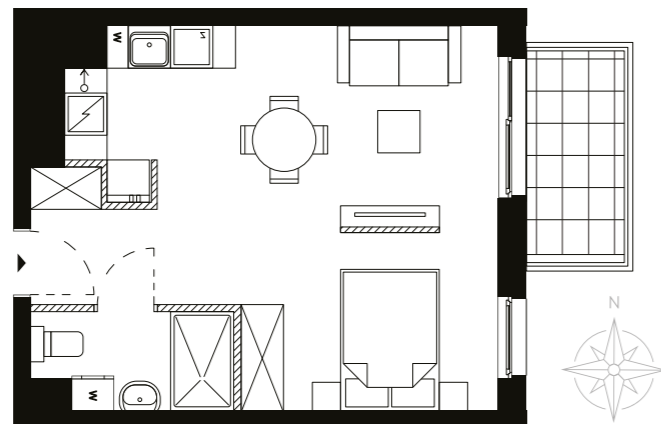
ROWEROWNIA
oraz stojaki na rowery

Przykładowe mieszkania

1 pokój

Powierzchnia:
33.71 m²

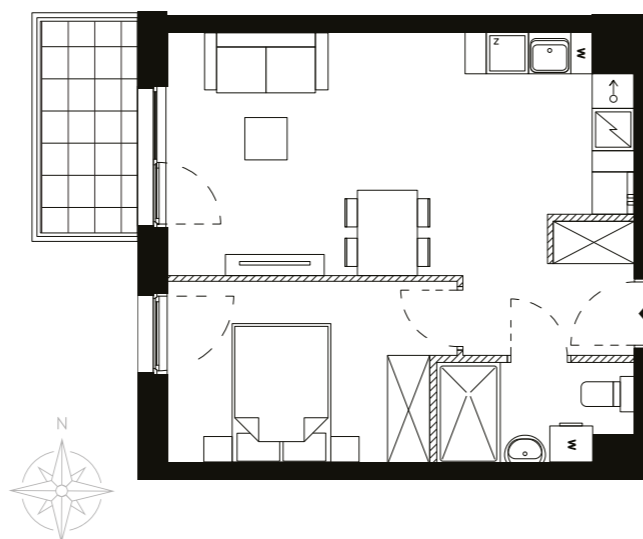
Powierzchnia balkonu:
4.16 m²



2 pokoje

Powierzchnia:
38.95 m²

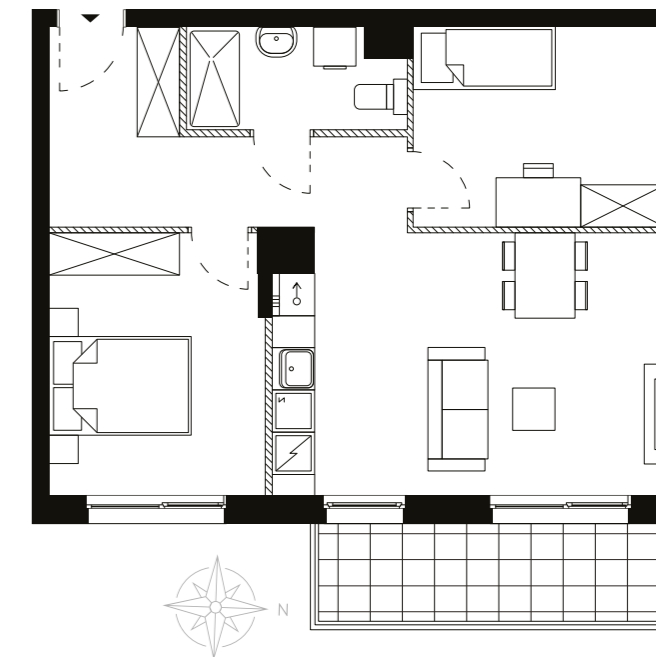
Powierzchnia balkonu:
4.27 m²



3 pokoje

Powierzchnia:
55.32 m²

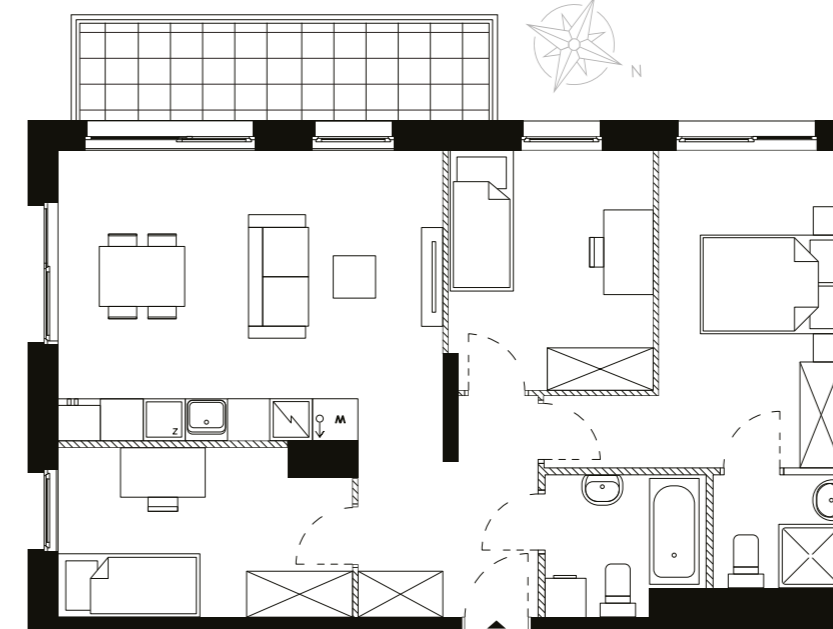
Powierzchnia balkonu:
7.08 m²



4 pokojowe

Powierzchnia:
69.49 m²

Powierzchnia balkonu:
8.03 m²



Mieszkania 1 - pokojowe	27 m ² - 35 m ²
Mieszkania 2 - pokojowe	34 m ² - 49 m ²
Mieszkania 3 - pokojowe	49 m ² - 65 m ²
Mieszkania 4 - pokojowe	66 m ² - 70 m ²

Lokalizacja

Ulica: Bieszczadzka

Dzielnica: Wielki Kack - Kacze Buki

Miasto: Gdynia

 Przystanki autobusowe

 Ulice

 Tory kolejowe


 Placówki edukacyjne

 Sklepy

 Stadnina

 Restauracje

 Tereny zielone

 Lasy

 Szlaki leśne



PLAN OSIEDLA



Blisko natury i codziennych potrzeb

Trójmiejski Park Krajobrazowy		< 1 min
Planowana pętla autobusowa		< 2 min
Stadnina koni		< 6 min
Trasa Kaszubska		< 5 min
Obwodnica Trójmiasta		< 10 min
Centrum Gdyni		< 15 min
Centrum Sopotu		< 20 min
Centrum Gdańska		< 25 min

ROBYG

TWORZYMY PRZESTRZENIE
PRZYJAZNE LUDZIOM I ŚRODOWISKU



ROBYG

ROBYG od 2022 roku jest częścią Grupy TAG Immobilien. TAG Immobilien to czołowy deweloper w Niemczech, działający głównie na północy i wschodzie kraju. Łącząc nasze doświadczenia tworzymy nową jakość na rynku deweloperskim.

Biuro sprzedaży

ROBYG S.A.

ul. Wendy 7/9, 81-341 Gdynia

tel.: +48 58 333 12 12

email: foresteria@robyg.com.pl

www.gdynia.robyg.pl

PZ D
Polski Związek Firm Deweloperskich

