



LESZCZYŃSKICH



Poznaj Twój nowy dom

Twoja oaza na granicy miasta i parku



W **ś**rodku Gdańska, na granicy Parku Millenium Gdańska, w dzielnicy Zaspa-Rozstaje, powstaje unikalna inwestycja Leszczyńskich 2.

Unikalna ze względu na wyjątkową lokalizację, wysoki standard wykonania oraz niepowtarzalny widok na zieleń, mimo położenia osiedla tak blisko centrum miasta.

Inwestycja składa się z 3 ekskluzywnych kameralnych pięciopiętrowych budynków, gdzie na przyszłych mieszkańców czeka w sumie 135 apartamentów z dużymi tarasami, ogródkami lub balkonami. Do ich dyspozycji przeznaczono dwupiętrowe klimatyzowane lobby, mogą się również cieszyć takimi udogodnieniami jak prywatna strefa fitness czy zielone patio z przestrzenią do relaksu.



Elegancki projekt otwarty na naturę

Projektując osiedle architekci kierowali się chęcią stworzenia spójnej kompozycji pomiędzy inwestycją Leszczyńskich 2 a sąsiedztwem miasta i parku. Architektura trzech wyjątkowych budynków z jednej strony tworzy zdecydowaną granicę miasta, a z drugiej strony otwiera się w kierunku parku i zaprasza zieleni do kameralnego wnętrza osiedla. Leszczyńskich 2 to przemyślany i subtelny design oraz starannie dobrane formy, materiały i kolorystyka.

„Leszczyńskich 2 to projekt na granicy miasta i parku, gdzie miejska energia spotyka naturę. Wnętrze urbanistyczne pomiędzy budynkami zaprojektowano jako przytulną, pół-publiczną przestrzeń, która otwiera się w kierunku parku i staje się miejscem odpoczynku, spotkań i refleksji – zieloną oazą w sercu nowoczesnej zabudowy.”

Karol Krzempek
Architekt, Współwłaściciel B1 Architekci

Wnętrza pełne światła i zieleni

Projekt wnętrz na Leszczyńskich 2 nawiązuje do założeń inwestycji – otwarcia na park i stworzenia zielonej granicy między miastem.

Ekskluzywne wnętrza łączą się naturalnie z ogromnymi taflami szkła wpuszczającymi do budynków duże ilości światła, jeszcze mocniej akcentując unikalne położenie trzech apartamentowców. Zaprojektowane z użyciem płyt wielkoformatowych oraz niebanalnego oświetlenia wnętrza w kolorze zgaszonego złota, brązu i czerpanego, naturalnego papieru tworzą kojącą, elegancką przestrzeń. Symboliczne nawiązanie do lokalizacji oraz do nazwy inwestycji stanowią ukryte w częściach wspólnych, mieniące się w świetle, liście leszczyny. Centralnym punktem jest zaś imponujące drzewo rosnące w głównym lobby osiedla. Bliskość parku odczuwalna jest na każdym kroku.

Leszczyńskich 2 to synonim oazy luksusu. Klimat miejscu nadają klasyczne materiały użyte w nieoczywisty sposób, intymne oświetlenie w częściach wspólnych oraz eleganckie dodatki. Inspiracją kolorystyczną były krzewy leszczyny, które zwiastując wiosnę zakwitają jasnymi kolorami, a następnie jesienią przybierają złoto-brązowe barwy.

Klasykne materiały użyte w nieoczywisty sposób, poczucie odprężenia dzięki morzu zieleni – to wizytówki inwestycji Leszczyńskich 2.

Michał Romanowski
Projektant Wnętrz





Spokój i prestiż dla najbardziej wymagających



Inwestycja przeznaczona jest dla osób, które poszukują unikatowego miejsca do życia spełniającego ich wszystkie wymagania. Mieszkańcy Leszczyńskich 2 mogą cię cieszyć najwyższym standardem, z wieloma udogodnieniami i ekologicznymi rozwiązaniami.

Lokalizacja osiedla w środku miasta, przy ul. Leszczyńskich, gwarantuje łatwy dostęp do licznych restauracji, usług, sklepów i atrakcji. Jednocześnie inwestycja sąsiaduje z pobliskim parkiem, umożliwiając chwile wytchnienia i relaksu w otoczeniu zieleni.

Leszczyńskich 2 to jedyne takie połączenie komfortu i prywatności w tętniącym życiem mieście Gdańsk.

Zielony park tuż za oknem

Mieszkańcy Leszczyńskich 2 mogą się cieszyć bezpośrednim dostępem do Parku Millenium Gdańska, unikalnego terenu zielonego zlokalizowanego w środku Gdańska.

Na terenie parku zachowano naturalną roślinność sprzyjającą zachowaniu bioróżnorodności, jednocześnie wprowadzając wiele udogodnień dla mieszkańców. Można tutaj odnaleźć nasadzenia drzew, skupiny krzewów ozdobnych, alejki spacerowe, place zabaw dla dzieci i strefy dla zwierząt, ale także plenerową siłownię, pola piknikowe czy boisko do buli.



Wyjątkowa lokalizacja w Gdańsku

P ołożenie osiedla gwarantuje nieograniczone możliwości ciekawego spędzania czasu na co dzień. Wystarczy....

- » Przejście przez patio, aby odpocząć **na terenie Parku Millenium Gdańska**.
- » Zejście na parter, aby zrobić najpotrzebniejsze **zakupy w osiedlowym sklepie**.
- » Krótki spacer, aby zjeść obiad w jednej z licznych **modnych restauracji**.
- » Przejechanie kilka minut rowerem, aby znaleźć się **na plaży lub na moło w Brzeźnie**.
- » Kilkanaście minut podróży autem, aby dotrzeć **na biznesowe spotkanie w Oliwie lub Wrzeszczu**.





Najwyższy standard osiedla



- » **Unikalny projekt** – wyjątkowy projekt uznanych architektów wyróżniający się prestiżową lokalizacją.
- » **Luksusowa przestrzeń** – w budynku znajduje się reprezentatywne dwupoziomowe lobby wejściowe ze skupiającym uwagę imponującym drzewem pośrodku.
- » **Wygoda mieszkańców** – na osiedlu znajduje się nowoczesna strefa fitness do wyłącznego użytku mieszkańców oraz lokale usługowe.
- » **Wyjątkowa zieleń** – zewnętrzne części wspólne są pełne bogatej gatunkowo roślinności, która wygradza teren osiedla ze wszystkich stron i zapewnia prywatność mieszkańcom.
- » **Spokój i zabawa** – brak ruchu kołowego wewnątrz osiedla, patio posiada wiele miejsc do wypoczynku z leżakami słonecznymi i ławkami, a plac zabaw wyposażony jest m.in. w ściankę wspinaczkową dla dzieci.
- » **Prywatność i bezpieczeństwo** – budynki z kontrolą dostępu, rozbudowany system monitoringu wewnętrznych i zewnętrznych części wspólnych wykorzystujący zaawansowane rozwiązania technologiczne, a także przeznaczone tylko dla mieszkańców skrzynki paczkowe w strefie wejściowej każdego budynku.
- » **Eleganckie, trwałe wykończenie** – części wspólne zaprojektowane przez architekta wewnątrz wykończone wysokiej klasy materiałami tworzą niebanalny projekt.
- » **Gwarancja i renoma** – doświadczenie i rękojmia dewelopera oraz gwarancja producenta na każdy materiał i urządzenia zastosowane w budynku.

Najwyższy standard apartamentów



- » **Indywidualna przestrzeń do wypoczynku** – duże, przestronne balkony i tarasy o powierzchni ponad 60 m² oraz ogródki o powierzchni blisko 200 m² dające jeszcze więcej przestrzeni do relaksu i zabawy.
- » **Cały rok na balkonie** – balkony ze szklanymi balustradami, część w zabudowie systemowej umożliwiającej korzystanie z nich nawet zimą*.
- » **Komfort i funkcjonalność** – dopracowane układy mieszkań z dodatkowymi łazienkami i garderobami w apartamentach, przygotowanie do instalacji klimatyzacji na ostatnim piętrze, sterowane elektrycznie rolety przeciwsłoneczne na parterze i ostatnim piętrze.
- » **Maksymalne doświetlenie naturalnym światłem** – drewniane, panoramiczne i trzyszybowe okna zapewniające dużo światła, z możliwością zastosowania filtrów antysmogowych w nawiewnikach.
- » **Poczucie przestrzeni** – ponadstandardowa wysokość apartamentów, od około 268 cm do około 320 cm.
- » **Cisza i spokój w każdym apartamencie** – murowane ściany działowe o właściwościach wygłuszających.
- » **Optymalne wykończenie** – dwukrotnie malowane na biało ściany i sufity, aby przyspieszyć wykończenie mieszkania oraz inne ułatwienia i udogodnienia, jak przygotowanie do instalacji mat grzewczych w łazienkach.
- » **Ochrona i wygląd** – bezpieczne i izolujące hałas drzwi antywłamaniowe z dwoma zamkami, o wysokości około 210 cm montowane wraz z drewnianym progiem.

* W wybranych lokalach, zgodnie z oznaczeniami na karcie marketingowej.



System ROBYG Smart House by Keemple w standardzie Gold

Nowoczesna technologia w cenie Twojego mieszkania.



Zdalne sterowanie oświetleniem.



Zdalne sterowanie ogrzewaniem i temperaturą.



Zdalne sterowanie multimediami.



Czujniki otwarcia drzwi i okien oraz kontroli ruchu.



Zdalne sterowanie roletami przeciwsłonecznymi.



keemple
KEEP IT SIMPLE.

System Smart House otrzymasz za darmo podczas odbioru Twojego mieszkania. Pobierz na telefon aplikację Keemple i ciesz się pełną kontrolą



Nowoczesne budownictwo



PANELE FOTOWOLTAICZNE

zasilające części wspólne i obniżające koszty utrzymania budynku



OŚWIETLENIE LED

w częściach wspólnych



CZUJNIKI

zmiernicowe, ruchu oraz zegary astronomiczne sterujące instalacjami w budynku



OKNA TRZYSZYBOWE

chroniące przed utratą ciepła i wygłuszające hałas



CICHOBIEŻNE WINDY

z technologią odzysku energii elektrycznej renomowanych producentów



STACJE NAPRAWY ROWERÓW

i stojaki dla rowerów oraz rowerownia



SYSTEM ROZPOZNAWANIA TABLIC REJESTRACYJNYCH

przy wjeździe do garażu



MODUŁ GSM

otwierający bramę garażową



SYSTEM ANTYOBŁODZENIOWY

na wjeździe do hali garażowej



WIDEODOMOFON

z kolorowym wyświetlaczem w każdym apartamencie



OGRODY DESZCZOWE

gwarantujące naturalną retencję wód opadowych

Przykładowe apartamenty

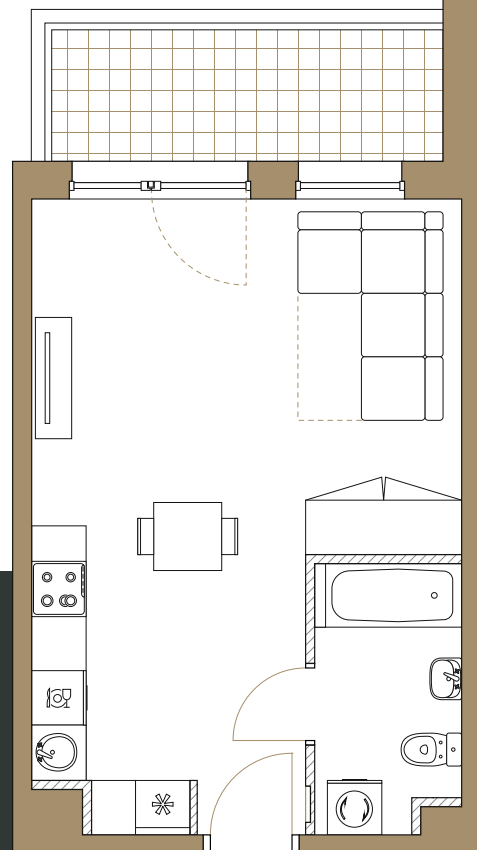
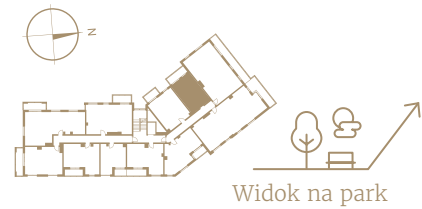
Dostępne
metraże

1 pokój	2 pokoje	3 pokoje	4 pokoje
26 - 32 m ²	32 - 42 m ²	52 - 75 m ²	83 - 108 m ²

Mieszkanie
1-pokojowe

32.08 m²

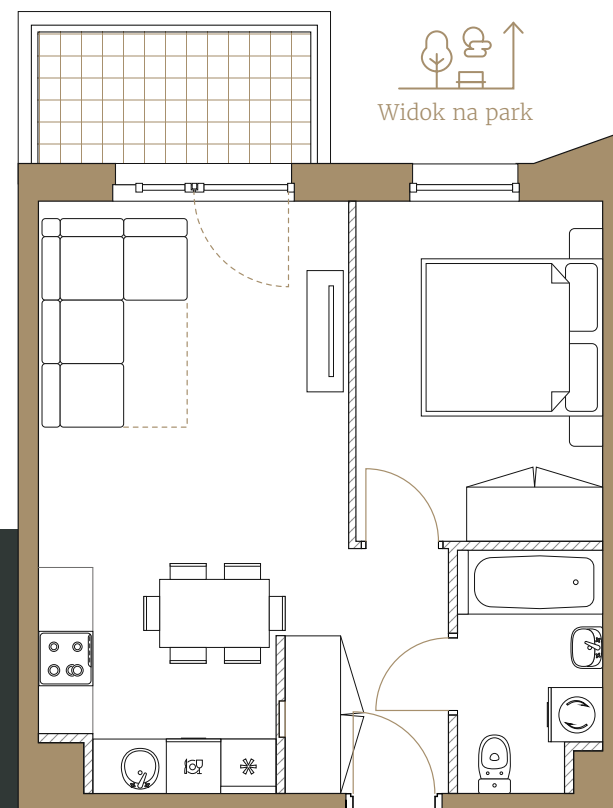
Powierzchnia balkonu:
6.26 m²



Mieszkanie
2-pokojowe

38.99 m²

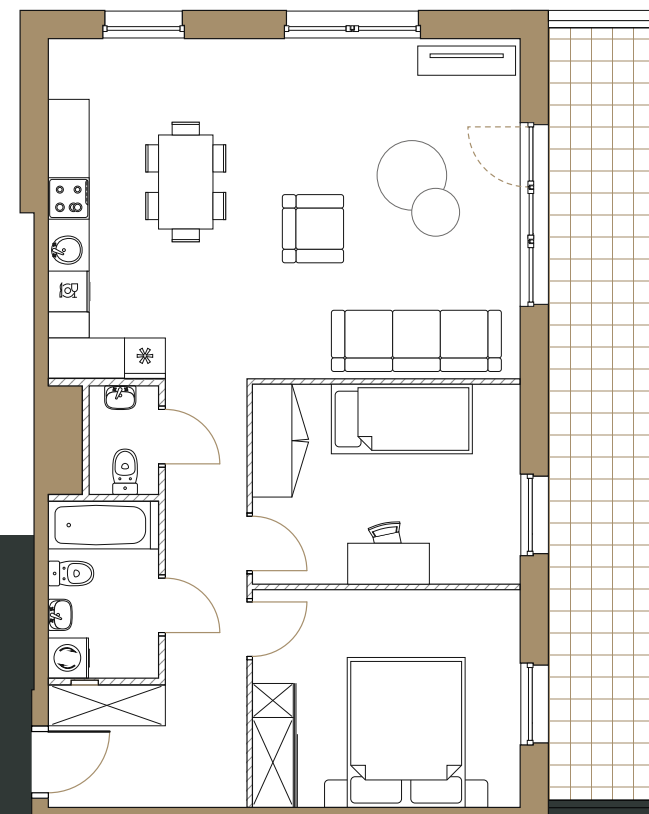
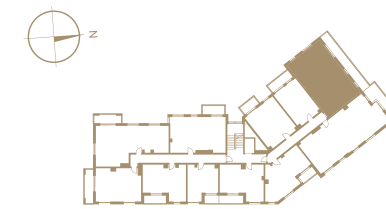
Powierzchnia balkonu:
4.50 m²



Apartament
3-pokojowy

75.34 m²

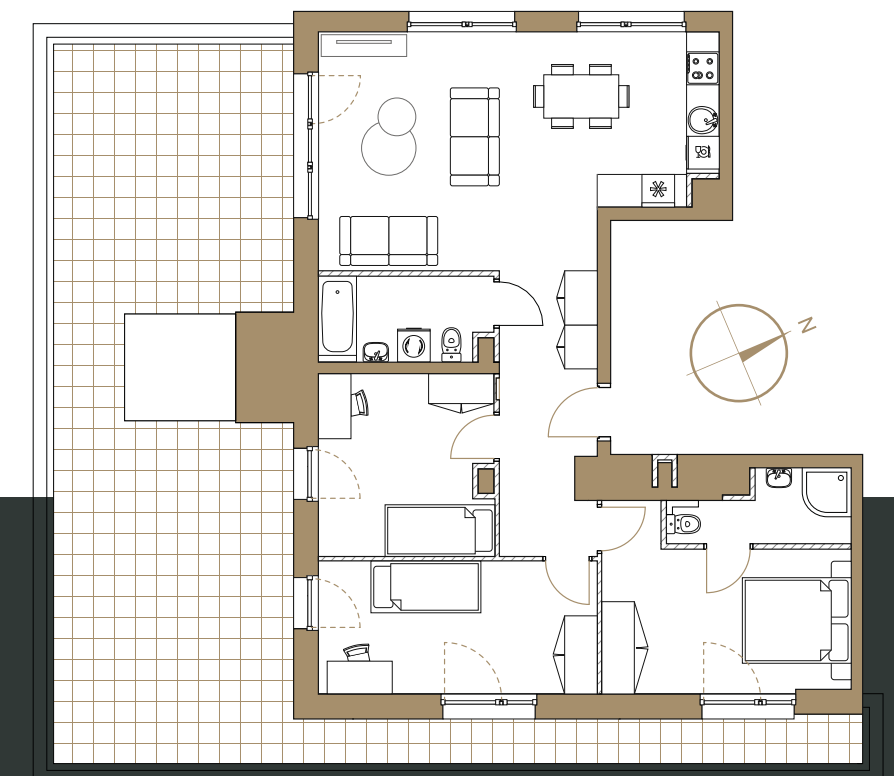
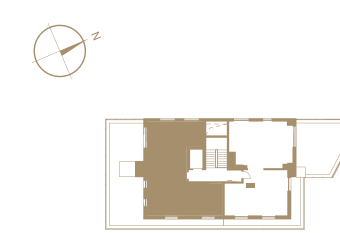
Powierzchnia balkonu:
16.94 m²



Apartament
4-pokojowy

83.44 m²

Powierzchnia tarasu:
60.92 m²



Mapa okolicy inwestycji

W okolicy Leszczyńskich 2

- » Galeria Zaspą 12 minut, 4 minuty.
- » Molo w Brzeźnie 8 minut, 12 minut.
- » Centrum biznesowe w Oliwie / Kampus Uniwersytetu Gdańskiego 16 minut, 12 minut.
- » Dworzec we Wrzeszczu 12 minut, 20 minut.
- » Centrum Gdańska 20 minut, 26 minut.
- » Molo w Sopocie 24 minuty, 20 minut





Plan zagospodarowania

W pobliżu Leszczyńskich 2

- » Park Millenium – tuż za oknem!
- » Najbliższy przystanek autobusowy 🚶 1 minuta
- » Najbliższy przystanek tramwajowy 🚶 6 minut
- » Najbliższy duży sklep spożywczy 🚶 4 minuty
- » Najbliższy punkt gastronomiczny 🚶 2 minuty
- » Galeria Zasp🚶 12 minut

ROBYG



**Tworzymy przestrzenie przyjazne
ludziom i środowisku**

ROBYG

Biuro Sprzedaży:

ul. Grudziądzka 12/116, 80-414 Gdańsk

tel.: +48 58 333 12 12

e-mail: leszczynskich2@robyg.com.pl

www.gdansk.robyg.pl

ROBYG od 2022 roku jest częścią Grupy TAG Immobilien.
TAG Immobilien to czołowy deweloper w Niemczech, działający głównie na północy i wschodzie kraju. Łącząc nasze doświadczenia tworzymy nową jakość na rynku deweloperskim.

