



nadmottawie

APARTMENTS

# UNIKATOWA LOKALIZACJA W GDAŃSKU

**N**admotławie Apartments to prestiżowa inwestycja zaprojektowana z myślą o najbardziej wyrafinowanych gustach. Oferuje luksusowy design, architekturę nawiązującą do historycznego charakteru miejsca i przede wszystkim unikatową lokalizację, nad samym brzegiem Motławy, w ustronnym i kameralnym miejscu.

Jest to inwestycja otoczona z dwóch stron rzeką, z widokiem na najpiękniejsze zabytki Gdańska.



Wszystkie dane i materiały mają charakter marketingowy i nie stanowią oferty handlowej w rozumieniu kodeksu cywilnego. Robyq S.A. zastrzega sobie prawo do zmian.

# ARCHITEKTURA NA EUROPEJSKIM POZIOMIE

**N**admottławie Apartments to projekt architektoniczny przełamujący schematy, nagrodzony licznymi wyróżnieniami. Inspiracją dla inwestycji były dwa motywy. Pierwszy z nich to gdańskie dziedzictwo, czyli historyczna zabudowa głównego miasta Gdańska, oparta na hanzeatyckim typie budynków głównie z czerwonej cegły. Drugi to portowy rodowód miejsca, w który wpisane są dźwigi, silosy czy przepływające statki. Projektanci kierowali się chęcią wyeksponowania widoku i otwarcia frontu budynku na rzekę Motławę, zastosowali specjalne materiały imitujące porzniętą blachę kojarzoną z kadłubami statków, a także dopełnili projekt detalami o charakterze industrialnym. Całość osiedla, mimo różnorodności, pozostaje spójna z śródmiejskim oraz portowym klimatem miejsca.

*Poprzez precyzyjne wyznaczenie formy budynków oraz przemyślane zagospodarowanie przestrzeni zewnętrznych dążyliśmy do harmonijnego scalenia osiedla z otoczeniem zwłaszcza rzeki Motławy i Martwej Wisły.*

**Tomasz Milczanowski**  
Architekt, SIM ARCHITEKCI





Finalista europejskiego konkursu Baunit Life Challenge 2024 w kategorii budynków wielorodzinnych. Jedyna inwestycja z Polski w tej kategorii.



Wyróżnienie w ogólnopolskim konkursie Fasada Roku 2023 w kategorii nowych budynków wielorodzinnych.



Wyróżnienie w gronie 10 najlepszych realizacji architektonicznych z użyciem technologii żelbetowej w konkursie „Polski Cement w Architekturze” 2023 przez Stowarzyszenie Architektów Polskich i Stowarzyszenie Producentów Cementu.



Wyróżnienie w konkursie Gdańska Realizacja Architektoniczna 2022-2023.



5 miejsce w rankingu najlepszych osiedli mieszkaniowych tygodnika Newsweek (rok 2020).



Najlepsza wizualizacja inwestycji deweloperskiej w konkursie WIZJERY'23 organizowanym przez Grupę Morizon-Gratka.

# WYRÓŻNIENIA I NAGRODY



Wszystkie użyte materiały mają charakter marketingowy i nie stanowią oferty handlowej w rozumieniu kodeksu cywilnego. Robyq S.A. zastrzega sobie prawo do zmian.

# ARCHITEKTURA WNĘTRZ



**W**nętrza budynków to połączenie funkcjonalności z pięknem. Każdy ich element został starannie dobrany, by stworzyć elegancką i harmonijną całość.

Zaprojektowane z pasją i dbałością o każdy szczegół z wykorzystaniem materiałów najwyższej jakości, charakteryzują się wyjątkową elegancją, nowoczesnością i ponadczasowym stylem.



# SPOKÓJ, PRESTIŻ I PONADczasowość



Częścią inwestycji są tzw. Nadmotławske Bulwary. Fragment „Polskiego Haka”, dawniej przystań flisaków i teren stoczniowy, obecnie zrewitalizowana przestrzeń rekreacyjna – idealna na spacer i przejażdżki rowerowe. To wyjątkowe i historyczne miejsce zapewnia komfort i spokój mieszkańcom. Bezpośrednie sąsiedztwo nabrzeża sprzyja uprawianiu sportu na świeżym powietrzu, a pobliska marina z pewnością ucieszy amatorów żeglarstwa i innych sportów wodnych. Nadmotławie, mimo kameralnego położenia, jest znakomicie skomunikowane z całym miastem. Bliskość kładki na Otowiankę pozwala na szybkie dotarcie na ulicę Długą. Planowana jest także budowa tunelu pod Motławą, który połączy nabrzeże Motławy z obszarem Młodego Miasta – usprawniając ruch i zapewniając jeszcze bardziej komfortowy dojazd do innych części Gdańska.



# NAJWYŻSZY STANDARD



## ...OSIEDLA

- ▶ **Prywatność mieszkańców** – lobby z portierem, osiedle z kontrolą dostępu, wyposażone w system monitoringu
- ▶ **Eleganckie i trwałe wykończenie** – części wspólne zaprojektowane przez architekta wnętrz wykończone materiałami szlachetnymi jak kamień, drewno czy stal
- ▶ **Relaks** – patio z widokiem na Motławę dostępne dla mieszkańców i bujna zieleń tworząca idealne miejsce do wypoczynku.
- ▶ **Bezpieczeństwo** – sterowane elektronicznie rolety przeciwsłoneczne we wszystkich apartamentach.
- ▶ **Wygoda** – nowoczesna strefa fitness do wyłącznego użytku mieszkańców oraz lokale handlowe na parterze.
- ▶ **Gwarancja** – doświadczenie i rękojmia dewelopera oraz gwarancja producenta na każdy materiał i urządzenia zastosowane w budynku.

## ...APARTAMENTÓW

- **Przestrzeń do wypoczynku** – kameralne ogródki i tarasy wykończone deską kompozytową
- **Luksusowa przestrzeń do wyłącznego korzystania** – balkony w zabudowie systemowej, od producentów najwyższej klasy, umożliwiające korzystanie z balkonu nawet zimą
- **Wygoda na co dzień** – instalacja klimatyzacji dla mieszkań na dwóch ostatnich kondygnacjach oraz w wybranych apartamentach dająca możliwość sprawnego montażu jednostki
- **Maksymalne doświetlenie naturalnym światłem** – panoramiczne drewniane okna pozwalające cieszyć się wyjątkowym widokiem
- **Poczucie przestrzeni** – ponadstandardowa wysokość apartamentów ok. 283 do ok. 335 cm.
- **Cisza i spokój w każdym apartamencie** – murowane ściany działowe o właściwościach wygłuszających.
- **Optymalne wykończenie** – dwukrotnie malowane ściany i sufity, by przyspieszyć wykończenie mieszkania.
- **Ochrona i wygląd** – ponadstandardowej wysokości drzwi antywłamaniowe około 220 cm.

# NOWOCZESNE BUDOWNICTWO

## SYSTEM ROBYG SMART HOUSE BY KEEMPLE W STANDARDZIE GOLD

Nowoczesna technologia w cenie Twojego mieszkania.

- Zdalne sterowanie oświetleniem.
- Zdalne sterowanie ogrzewaniem i temperaturą.
- Zdalne sterowanie multimediami.
- Czujniki otwarcia drzwi i okien oraz kontroli ruchu.
- Zdalne sterowanie roletami przeciwsłonecznymi.



**keemple**  
KEEP IT SIMPLE.

System Smart House otrzymasz za darmo podczas odbioru Twojego mieszkania.  
Pobierz na telefon aplikację Keemple i ciesz się pełną kontrolą.



OŚWIETLENIE LED  
w częściach wspólnych



OKNA TRZYSZYBOWE  
chroniące przed utratą ciepła i  
wygłuszające hałas



CICHOBIEŻNE WINDY  
renomowanych producentów,  
z technologią odzysku energii  
elektrycznej



SYSTEM ROZPOZNAWANIA  
TABLIC REJESTRACYJNYCH  
przy wjeździe do garażu oraz  
MODUŁ GSM otwierający  
bramę garażową



ŁADOWARKI  
do samochodów  
elektrycznych



SYSTEM  
ANTYBŁODZENIOWY  
na wjeździe do hali garażowej



PANELE FOTOWOLTAICZNE  
zasilające części wspólne i  
obniżające koszty utrzymania  
budynku



CZUJNIKI  
zmierzchowe, ruchu oraz  
zegary astronomiczne sterujące  
instalacjami  
w budynku



STACJA NAPRAWY  
ROWERÓW  
i stojaki dla rowerów oraz  
rowerownia

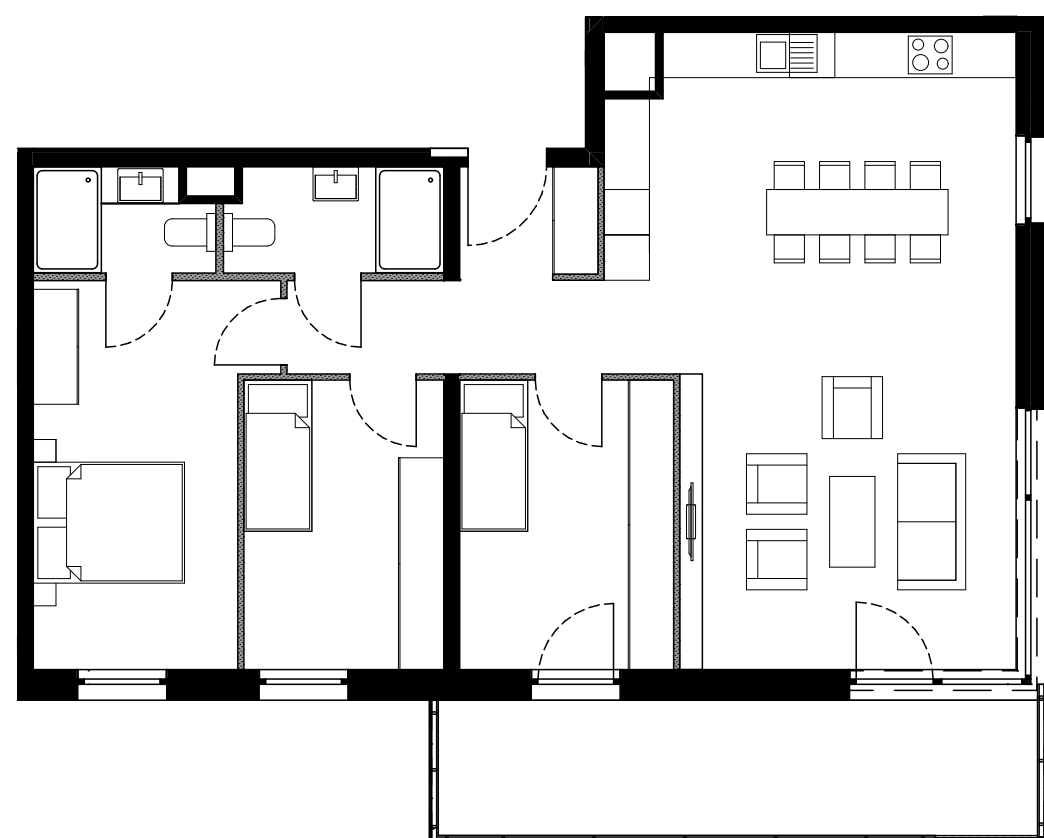
Wszystkie użyte materiały mają charakter marketingowy i nie stanowią oferty handlowej w rozumieniu kodeksu cywilnego. Robyg S.A. zastrzega sobie prawo do zmian.





Wszystkie użyte materiały mają charakter marketingowy i nie stanowią oferty w rozumieniu art. 66a Kodeksu cywilnego. Robyg S.A. zastrzega sobie prawo do zmian.

# PRZYKŁADOWE APARTAMENTY

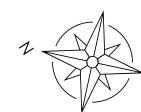


Apartament 4-pokojowy

**91,95 m<sup>2</sup>**

Powierzchnia balkonów

**14,18 m<sup>2</sup>**

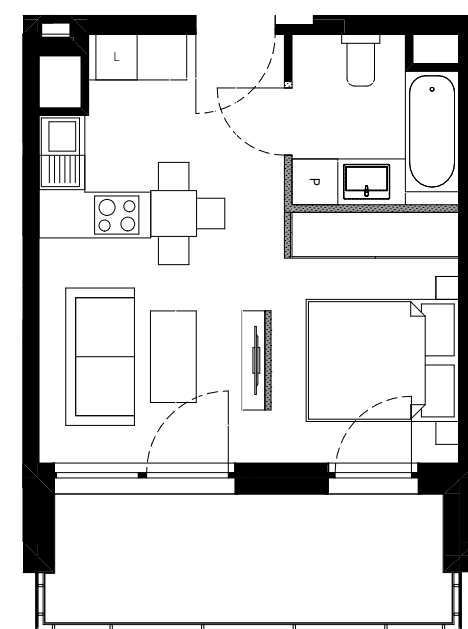


Apartament 1-pokojowy

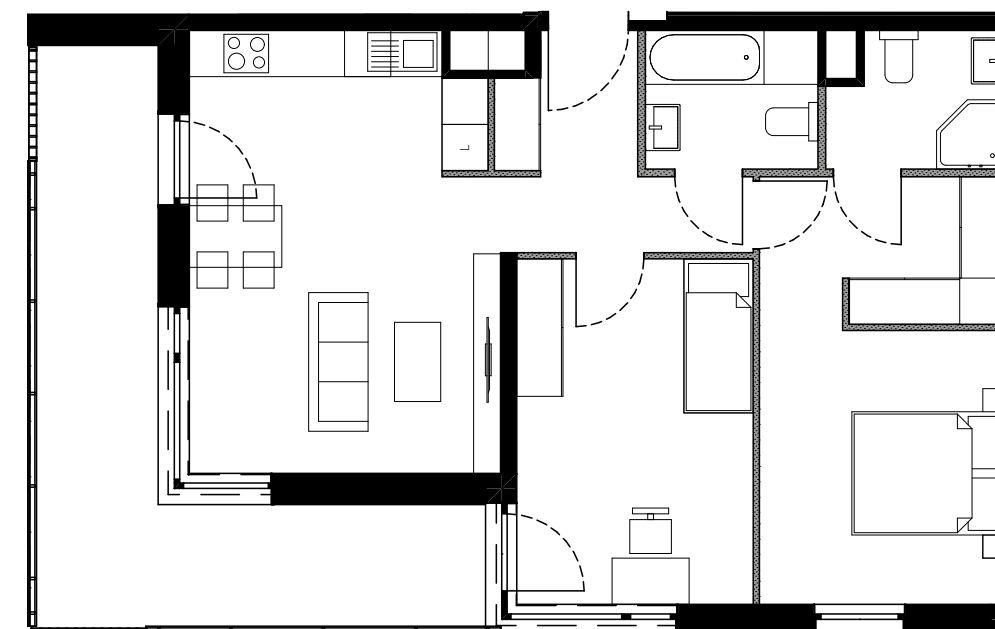
**29,27 m<sup>2</sup>**

Powierzchnia loggii

**8,77 m<sup>2</sup>**



DOSTĘPNE METRAŻE	
1 pokój – 26,4 m <sup>2</sup> – 38,4 m <sup>2</sup>	3 pokoje – 56,1 m <sup>2</sup> – 81,1 m <sup>2</sup>
2 pokoje – 32,5 m <sup>2</sup> – 52,4 m <sup>2</sup>	4 pokoje – 84,7 m <sup>2</sup> – 97,8 m <sup>2</sup>

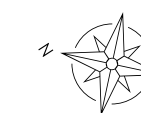


Apartament 3-pokojowy

**68,05 m<sup>2</sup>**

Powierzchnia loggii

**18,56 m<sup>2</sup>**

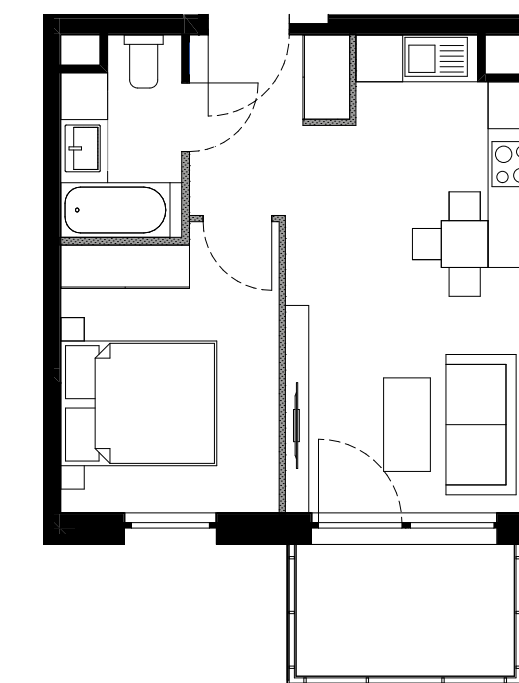


Apartament 2-pokojowy

**35,58 m<sup>2</sup>**

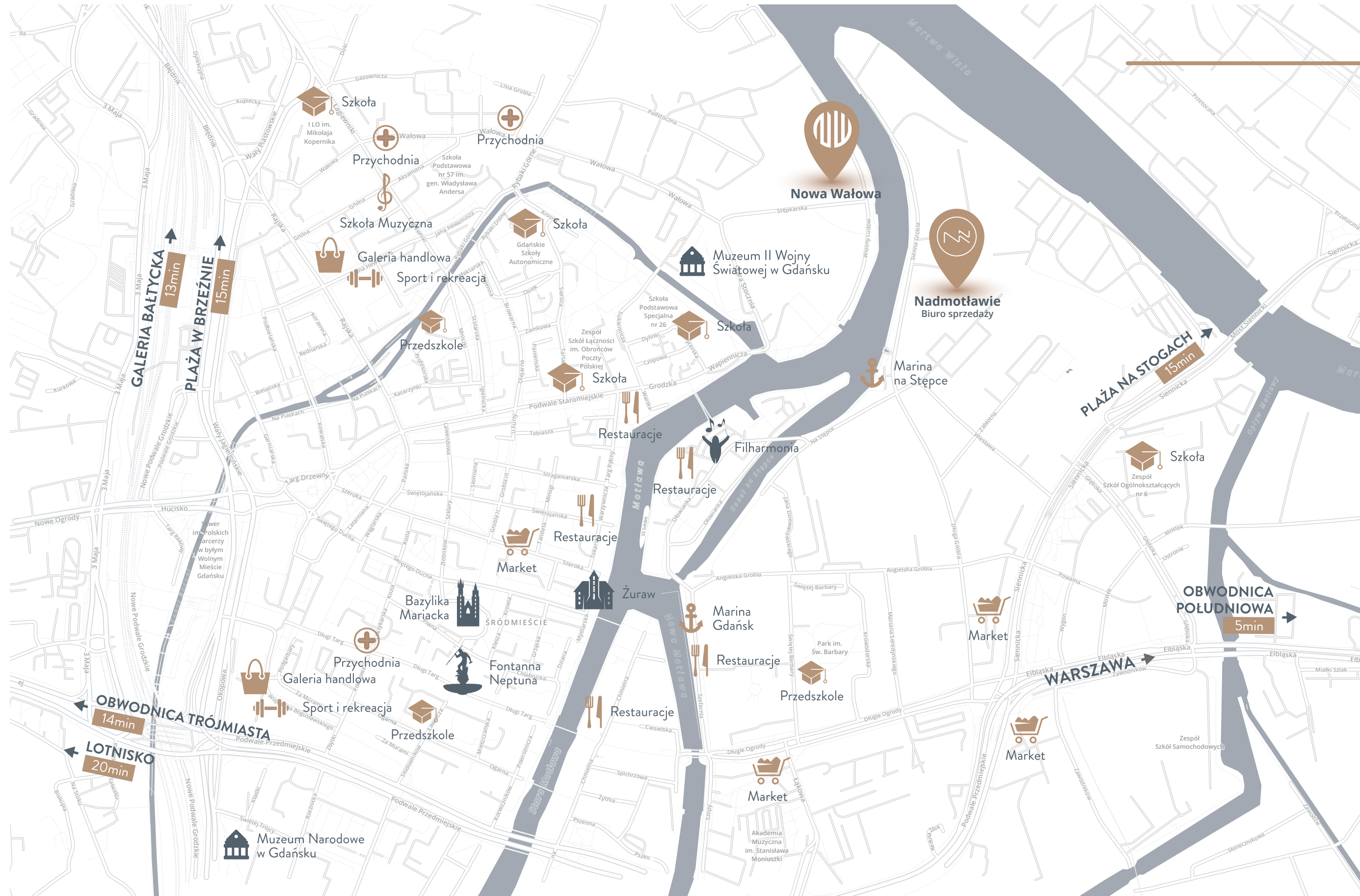
Powierzchnia balkonu

**4,73 m<sup>2</sup>**



Wszystkie użyte materiały mają charakter marketingowy i nie stanowią oferty handlowej w rozumieniu kodeksu cywilnego. Robyg S.A. zastrzega sobie prawo do zmian.

# WYJĄTKOWA LOKALIZACJA



**N**admotławie Apartments usytuowane jest przy ul. Sienna Grobla na nabrzeżu tzw. Polskiego Haka, czyli ujścia rzeki Motławy do Martwej Wisły. To jedna z najbardziej prestiżowych lokalizacji w Gdańsku, sąsiadująca z historyczną zabudową Starego Miasta, posiadająca bezpośredni dostęp do wód Motławy.

Mimo kameralnego położenia, inwestycja jest znakomicie skomunikowana z całym miastem. W najbliższym sąsiedztwie znajdują się szkoły, przedszkola, przychodnie, kino, a także galeria handlowa, restauracje, markety i siłownie. Inwestycja posiada bezpośredni dostęp do wody, a kilkaset metrów od niej znajduje się Marina na Stępce - jedna z dwóch przystani położonych najbliżej Gdańskiej Starówki. Ponadto bliskość kładki na Ołowiankę pozwala na szybkie dotarcie na ulicę Długa (Długi Targ).

Miasto planuje budowę tunelu pod Martwą Wisłą, stanowiącego część ul. Nowej Wałowej łączącej część nabrzeża tzw. Polskiego Haka z obszarem Młodego Miasta i ul. Wałową, która dodatkowo usprawni ruch i zapewni komfortowy dojazd do innych części Gdańska.

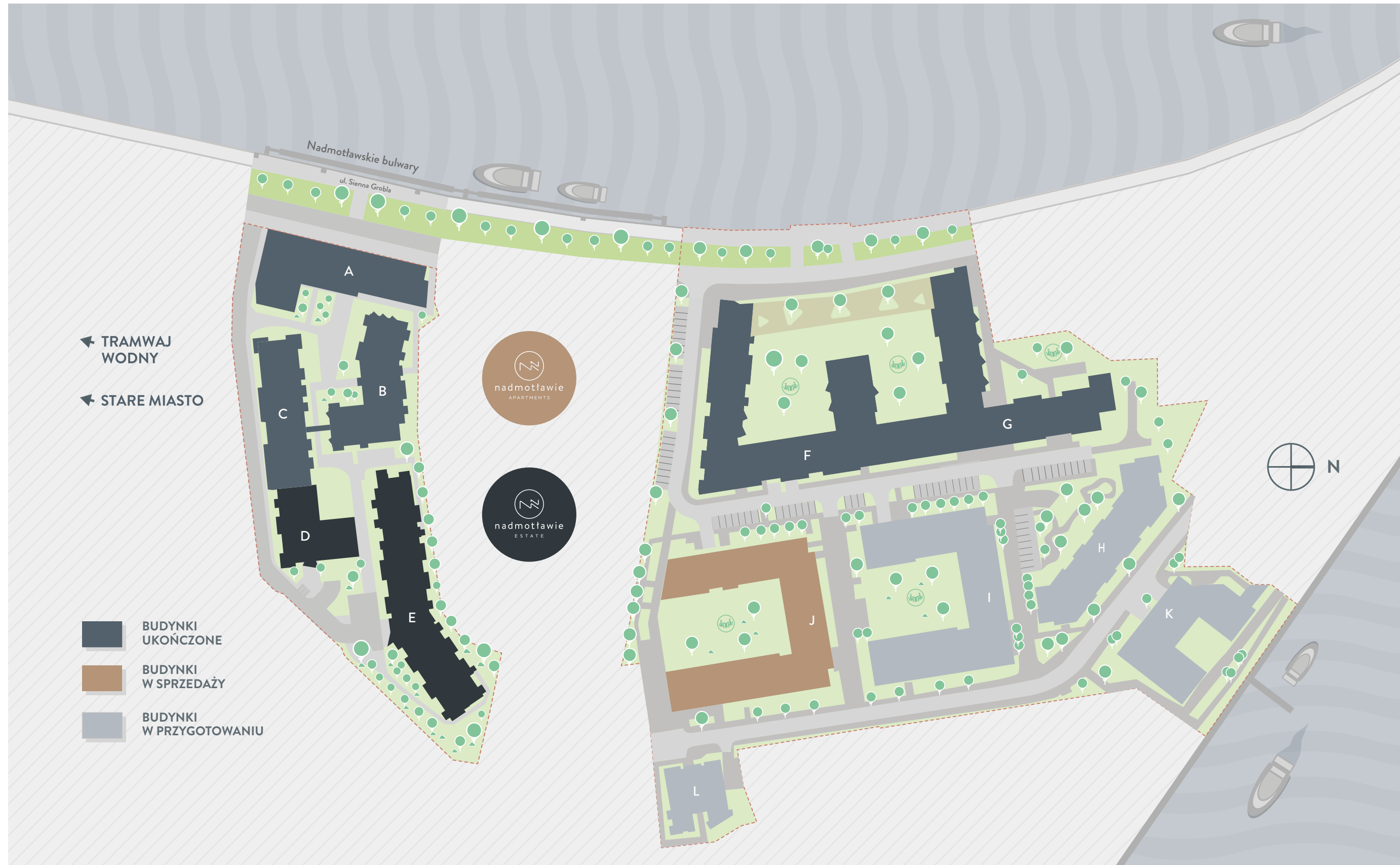


Wszystkie użyte materiały mają charakter marketingowy i nie stanowią oferty handlowej w rozumieniu kodeksu cywilnego. Robyg S.A. zastrzega sobie prawo do zmian.



Wszystkie użyte materiały mają charakter marketingowy i nie stanowią oferty handlowej w rozumieniu kodeksu cywilnego. RobyG S.A. zastrzega sobie prawo do zmian.

# PLAN ZAGOSPODAROWANIA



**E**kskluzywna inwestycja Nadmotławie podzielona została na dwie części – Nadmotławie Apartments oraz Nadmotławie Estate. Pierwsza z nich dedykowana jest poszukującym prestiżowego miejsca do zamieszkania, natomiast druga – Nadmotławie Estate – kierowana jest do osób zainteresowanych nabyciem nieruchomości pod wynajem.

Marina na Stępcie	🚶 2 min
Fontanna Neptuna	🚶 20 min
Tramwaj Wodny	🚶 3 min
Restauracja	🚶 7 min
Przystanek tramwajowy	🚶 20 min

Wszystkie użyte materiały mają charakter marketingowy i nie stanowią oferty handlowej w rozumieniu kodeksu cywilnego. Robyg S.A. zastrzega sobie prawo do zmian.



# ROBYG

Tworzymy przestrzenie  
przyjazne ludziom i środowisku.



# ROBYG

## Biuro Sprzedaży:

ul. Sienna Grobla 6, 80-760 Gdańsk  
tel.: +48 58 333 12 12  
e-mail: nadmotlawie@robyg.com.pl

ROBYG od 2022 roku jest częścią Grupy TAG Immobilien.  
TAG Immobilien to czołowy deweloper w Niemczech,  
działający głównie na północy i wschodzie kraju.  
Łącząc nasze doświadczenia tworzymy  
nową jakość na rynku deweloperskim.

**PZFD**

Polski Związek Firm Deweloperskich

