



Szumilas  
OSIEDLE

# DOM W OTOCZENIU WŁASNEGO LASU



Szumilas to miejsce, które pozwala na życie w harmonii z naturą, gwarantując jednocześnie wszystkie wygody związane z dogodną lokalizacją w Kowalach i sprawnym połączeniem z centrum Gdańska. Tu odnajdziesz nową jakość i idealny balans między komfortem życia w mieście a prywatnością zapewnianą przez ustronne położenie.



Wszelkie użyte materiały mają charakter marketingowy i nie stanowią oferty handlowej w rozumieniu kodeksu cywilnego. ROBYG S.A. zastrzega sobie prawo do zmian.

# TWOJA PRZESTRZEŃ W CENTRUM NATURY

Szumilas to kameralne osiedle składające się z nowoczesnych, 3-piętrowych budynków wielorodzinnych z dostępem do placów zabaw i boiska wielofunkcyjnego oraz bezpośrednim widokiem na otaczające osiedle prywatny las i zbiorniki wodne. Niewielkie budynki, w których znajduje się tylko od 30 do 46 mieszkań, dzielą duże odległości, tworząc wrażenie zabudowy willowej.

Minimalistyczne elewacje Szumilasu nawiązują charakterem do sąsiedztwa lasu, wnętrza budynków wykończone są szlachetnymi materiałami, a subtelnie wkomponowane zielone akcenty są szczególnie warte podkreślenia.



Wszelkie użyte materiały mają charakter marketingowy i nie stanowią oferty handlowej w rozumieniu kodeksu cywilnego. ROBYG S.A. zastrzega sobie prawo do zmian.

# RELAKS I WYPOCZYNEK NA OSIEDLU



Największym atutem inwestycji jest pierwszy w Trójmieście, prywatny las o powierzchni ponad 2 hektarów. Na terenie Szumilasu znajdują się również 2 naturalne zbiorniki wodne, których okolica stanowi idealne miejsce do rodzinnej rekreacji i spokojnego odpoczynku.

W niedalekiej odległości można odnaleźć również inne naturalne atrakcje, jak szlak turystyczny w rezerwacie „Bursztynowa Góra” oraz urokliwe ścieżki w Jarze Reknicy. Dotrzemy stąd aż do malowniczego Jeziora Otomińskiego.



**PRYWATNY LAS**  
o powierzchni 2,2 hektara  
– dostępny tylko dla  
mieszkańców



**DWA STAWY**  
na terenie osiedla – idealne  
miejsce do rodzinnej  
rekreacji



**BOISKO  
WIELFUNKCYJNE**  
na terenie osiedla

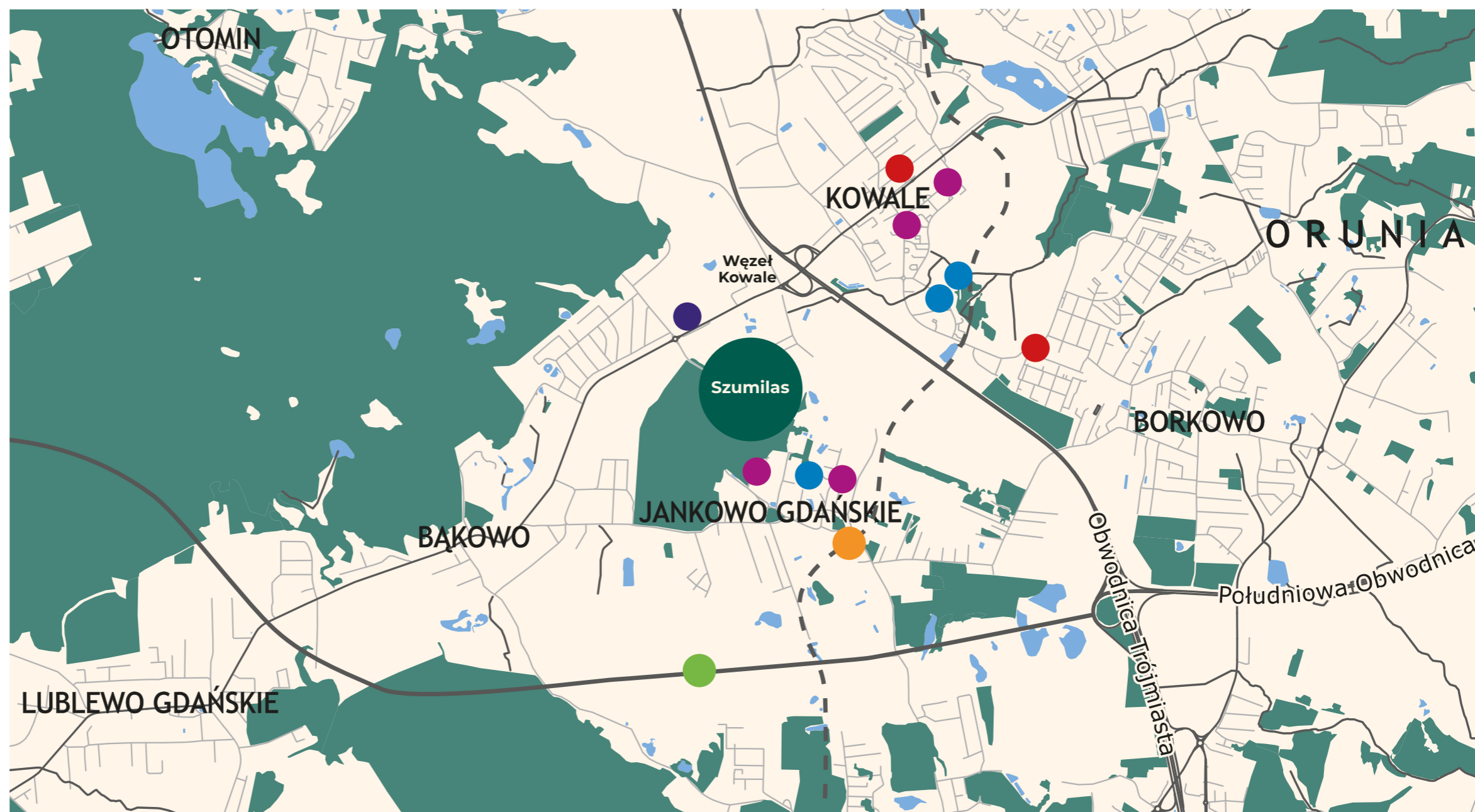


# KOMFORTOWA KOMUNIKACJA I LOKALIZACJA

Lokalizacja inwestycji gwarantuje świetną komunikację z całym Trójmiastem. Osiedle położone jest przy ul. Szumilas w Kowalach, zapewniając wygodny dojazd do centrum Gdańska, Obwodnicy Trójmiasta czy pobliskiej autostrady. Planowane są także dalsze usprawnienia komunikacyjne – jak II etap Pomorskiej Kolei Metropolitarnej czy rozbudowa drogi ekspresowej S7.

Na terenie Szumilasu wybudowano centrum handlowo-usługowe oraz przedszkole. Położenie inwestycji umożliwia również łatwy dostęp do przychodni i szkół, w tym nowoczesnej Szkoły Metropolitarnej w Kowalach.

- Tereny rekreacyjne
- Sklepy
- Służba zdrowia
- Szkoły i przedszkola
- Restauracje
- PKM (planowana)
- trasa S7 (planowana)



Wszelkie użyte materiały mają charakter marketingowy i nie stanowią oferty handlowej w rozumieniu kodeksu cywilnego. ROBYG S.A. zastrzega sobie prawo do zmian.



Wszelkie użyte materiały mają charakter marketingowy i nie stanowią oferty handlowej w rozumieniu kodeksu cywilnego. ROBYG S.A. zastrzega sobie prawo do zmian.

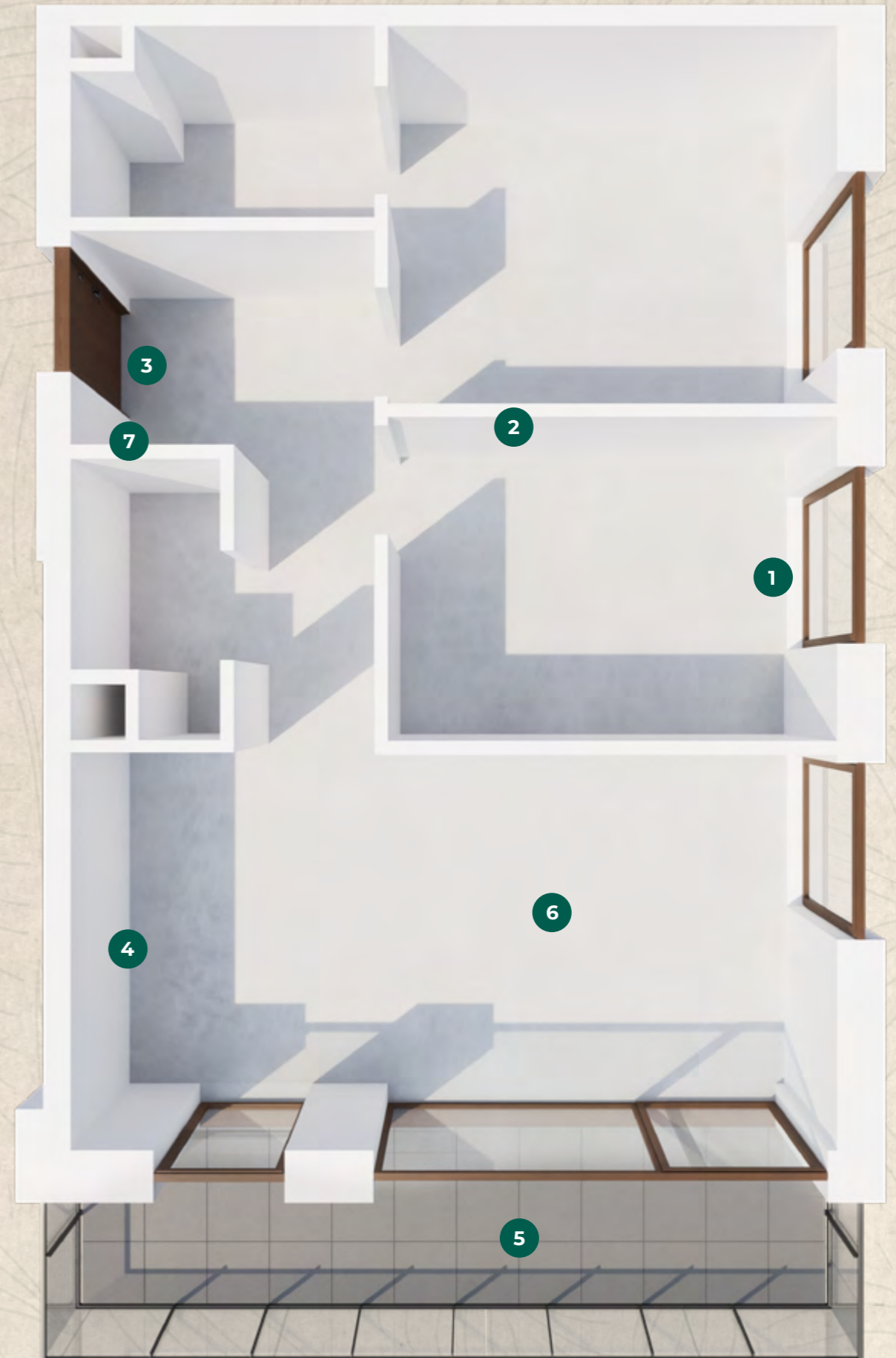
# POZNAJ STANDARD



1. Ponadstandardowej wysokości okna PCV dobrze izolujące przed hałasem i utratą ciepła, zapewniające dużo dziennego światła.
2. Ściany działowe murowane o właściwościach wygłuszających, umożliwiające łatwą aranżację wewnątrz.
3. Antywłamaniowe drzwi wejściowe renomowanych firm o wysokości ok. 210 cm.
4. Ściany i sufity wewnątrz mieszkań dwukrotnie malowane na biało.
5. Przeszklone, duże balkony wykończone płytkami.
6. Ponadstandardowa wysokość mieszkań ok. 270 cm.
7. Szybki internet wysokiej jakości, dzięki instalacji światłowodowej w każdym mieszkaniu.

## DODATKOWO:

- Wielofunkcyjne boisko i place zabaw.
- Sklepy, lokale usługowe i przedszkole na terenie osiedla.
- Wykończenie klatek schodowych materiałami wysokiej jakości, w tym eleganckie portale drzwiowe.
- Stylowa elewacja budynków z efektem naturalnego drewna.
- Monitoring osiedla.
- Kontrola dostępu do budynków.
- Indywidualna kotłownia gazowa w każdym budynku.



Wszelkie użyte materiały mają charakter marketingowy i nie stanowią oferty handlowej w rozumieniu kodeksu cywilnego. ROBYG S.A. zastrzega sobie prawo do zmian.



# POZNAJ STANDARD



# NOWOCZESNE BUDOWNICTWO



**OŚWIETLENIE LED**  
w częściach wspólnych



**OKNA TRZYSZYBOWE**  
chroniące przed utratą  
ciepła i wygłuszające hałas



**CICHOBIEŻNE WINDY**  
z technologią odzysku  
energii elektrycznej  
renomowanych  
producentów



**KOLEKTORY SŁONECZNE**  
wytwarzające energię  
cieplną na dachach  
budynków



**CZUJNIKI**  
zmiernicze, ruchu oraz  
zegary astronomiczne  
sterujące instalacjami  
w budynku



**STACJE ŁADOWANIA**  
samochodów elektrycznych  
w ogólnodostępnych  
miejscach

Wszelkie użyte materiały mają charakter marketingowy i nie stanowią oferty handlowej w rozumieniu kodeksu cywilnego. ROBYG S.A. zastrzega sobie prawo do zmian.



# PRZYKŁADOWE MIESZKANIA

Mieszkania 1-pokojowe 28 - 35 m<sup>2</sup>

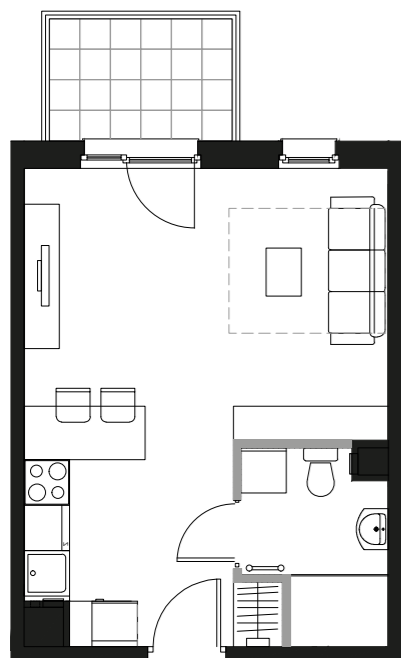
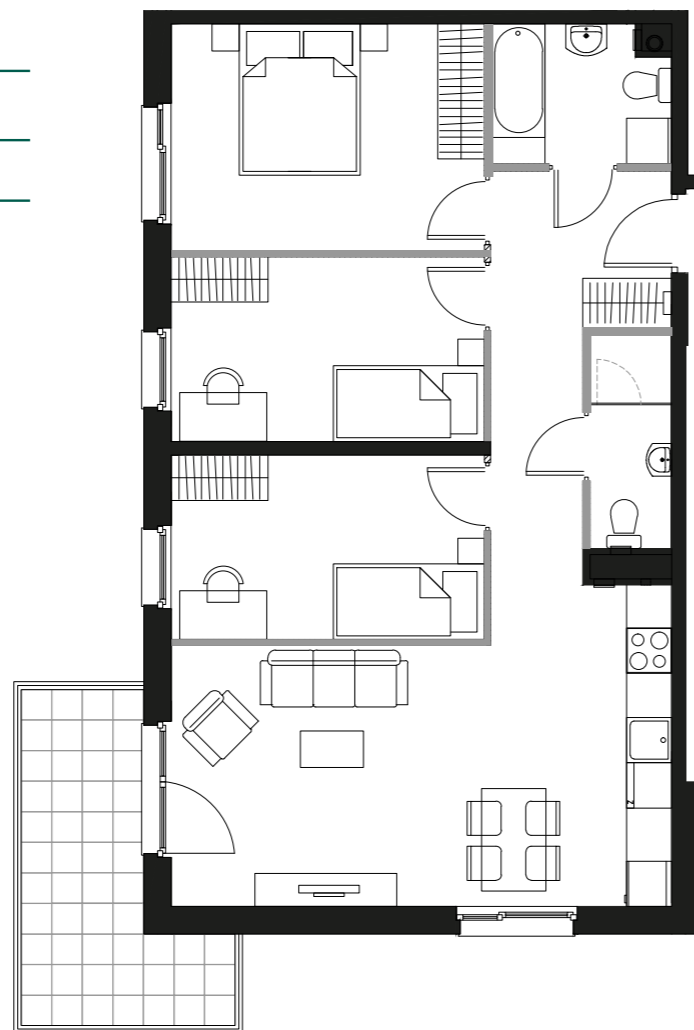
Mieszkania 2-pokojowe 39 - 51 m<sup>2</sup>

Mieszkania 3-pokojowe 51 - 60 m<sup>2</sup>

Mieszkania 4-pokojowe 73 m<sup>2</sup>

## 4-pokoje

Powierzchnia:  
**73,07 m<sup>2</sup>**  
Loggia:  
**8,65 m<sup>2</sup>**

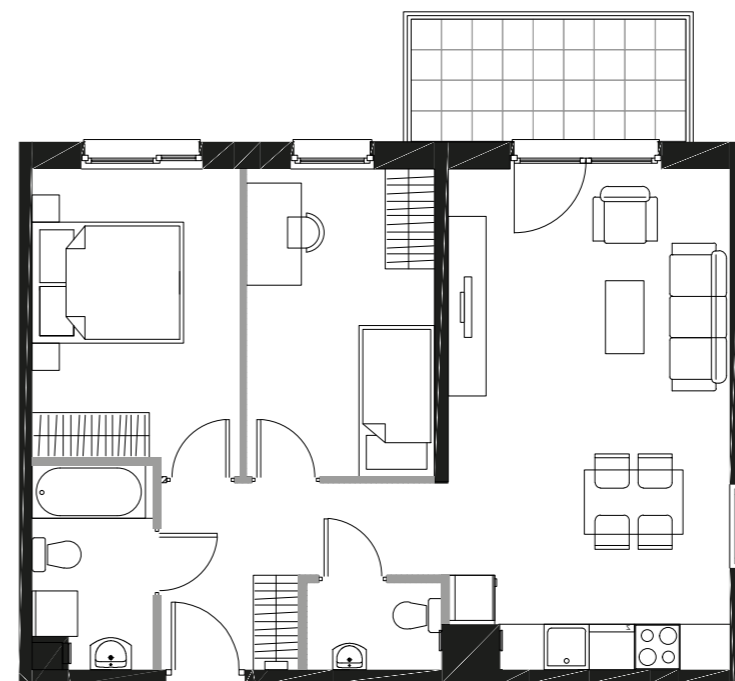
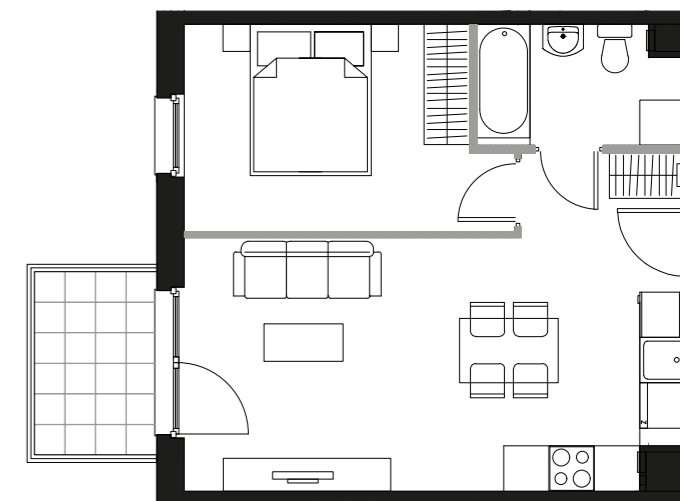


## 1-pokój

Powierzchnia:  
**29,04 m<sup>2</sup>**  
Loggia:  
**3,92 m<sup>2</sup>**

## 2-pokoje

Powierzchnia:  
**39,05 m<sup>2</sup>**  
Loggia:  
**3,92 m<sup>2</sup>**



## 3-pokoje

Powierzchnia:  
**57,64 m<sup>2</sup>**  
Loggia:  
**5,88 m<sup>2</sup>**



# PLAN OSIEDLA

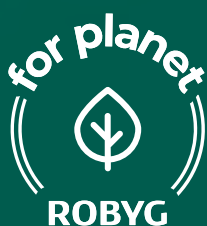


# ROBYG

## Biuro Sprzedaży:

ul. Piekarnicza 3, 80-126 Gdańsk  
e-mail: szumilas@robyg.com.pl  
telefon: 58 333 12 12

[www.gdansk.robyg.pl](http://www.gdansk.robyg.pl)



ROBYG od 2022 roku jest częścią Grupy TAG Immobilien.  
TAG Immobilien to czołowy deweloper w Niemczech,  
działający głównie na północy i wschodzie kraju.  
Łącząc nasze doświadczenia tworzymy  
nową jakość na rynku deweloperskim.

# PZFD

Polski Związek Firm Deweloperskich

