

The image features a vibrant pink background. A large, white, circular shape is centered on the page. Two dark green branches of cherry blossoms, with numerous light pink flowers and buds, frame the white circle from the top-left and bottom-right corners. The text 'Wiśniowa Aleja' is written in a dark pink, serif font across the white circle. The word 'Wiśniowa' is on the top line, and 'Aleja' is on the bottom line. The letter 'o' in 'Wiśniowa' is replaced by a stylized cherry blossom icon.

Wiśniowa Aleja

ROBYG

Zamieszkał przy Wiśniowej Alei

Urokliwa osiedlowa ścieżka, pokryta różowymi płatkami kwiatów, otoczona mnóstwem kwitnących wiśni, soczystych zielonych krzewów i kolorowych kwiatów – taka aura czeka na Ciebie na osiedlu Wiśniowa Aleja.

Inwestycję tworzy sześć 3-piętrowych, nowoczesnych budynków położonych na gdańskim Ujeścisku przy ulicy Czereśniowej. To kameralne osiedle willi miejskich łączących w sobie wysoki standard w atrakcyjnej cenie i lokalizacji. Inwestycja wyróżniać się będzie niecodziennie zaprojektowanymi terenami zielonymi z drzewkami owocowymi i bogatymi nasadzeniami.

Wiśniowa Aleja odpowiadać będzie zarówno rodzinom z dziećmi jak i singlom, którym zależy na sprawnej komunikacji z centrum miasta. To wyjątkowe miejsce dające poczucie komfortu i spotkania z naturą każdego dnia.



Twoje miejsce do życia i wypoczynku

Udogodnienia:

Kameralnie dla wymagających

Dzięki wyjątkowej architekturze: słonecznym mieszkanom z widokiem na okoliczną zieleni, niskim budynkom, przestronnym salonom i zachowaniu dystansu pomiędzy budynkami na osiedlu Wiśniowa Aleja panować będzie rodzinna i przyjazna atmosfera spokoju.

Bezpiecznie

Osiedle Wiśniowa Aleja to miejsce przyjazne rodzinom. Teren osiedla jest monitorowany, zaś same mieszkania wyposażone są w drzwi antywłamaniowe renomowanych producentów i bezpieczne, trzyszybowe okna. Na wejściu do budynków znajdować się będą kolorowe wideodomofony dla zwiększenia poczucia bezpieczeństwa.

W zgodzie ze środowiskiem

Piękna, specjalnie zaaranżowana aleja wiśniowa na osiedlu będzie miejscem przyjaznym dla ptaków i owadów. Na osiedlu znajdować się będą również ogrody deszczowe, które są sposobem na walkę z miejskimi wyspami ciepła, są też miejscem do życia dla owadów i małych ssaków, a mieszkańcom zapewnią przyjazne wrażenia estetyczne. Na terenie inwestycji powstaną także domki dla owadów i budki dla ptaków. Dla osób jeżdżących samochodami elektrycznymi przewidziano na osiedlu miejsca do ładowania samochodów elektrycznych.



Dla dbających o budżet

W częściach wspólnych zostanie użyte energooszczędne oraz ekologiczne oświetlenie LED sterowane czujnikami ruchu, które znacznie zmniejszy zużycie energii elektrycznej i jest przyjazne środowisku. Na dachach budynków znajdują się także panele fotowoltaiczne zasilające w energię elektryczną części wspólne. Dzięki specjalnej izolacji i przeszkleniom oraz zastosowaniu sterowania pogodowego zmniejszą się również koszty ogrzewania budynku.

Twój Smart House

Mieszkania wyposażone zostaną w system Smart House by Keemple - technologię gwarantującą bezpieczeństwo i najwyższy komfort mieszkania, który umożliwi zdalne sterowanie w zakresie oświetlenia, urządzeń elektronicznych oraz systemu bezpieczeństwa. To lepsza wydajność oraz oszczędność dla domowego budżetu.



Poznaj standard

Wytrzymałe, trzyszybowe okna PCV wysokiej jakości o wysokości ok. 210 cm

Ściany działowe murowane, o właściwościach wygłuszających, umożliwiające łatwą aranżację wnętrza

Przestronne, nowoczesne balkony wykończone mrozoodpornymi płytkami antypoślizgowymi

Sufity malowane na biało

Ponadstandardowa wysokość pomieszczeń – ok. 280 cm

Grzejniki panelowe (ogrzewanie z sieci miejskiej)

Szybki internet i wysokiej jakości sygnał TV dzięki najnowszej generacji instalacji światłowodowej

Indywidualna, cicha, wentylacja mechaniczna

Parapety z konglomeratu marmurowego

Gwarancja producenta na każdy materiał i urządzenie użyte do budowy mieszkań

Indywidualne liczniki bezpośrednio przy mieszkaniach, w tym ciepłomierze pozwalające na rozliczenie faktycznego, a nie szacunkowego zużycia

Mieszkania wyposażone w system SMART HOUSE SILVER by KEEMPLE- nowoczesną technologię umożliwiającą zdalne sterowanie mieszkaniem w zakresie oświetlenia, urządzeń elektronicznych, ogrzewania oraz systemu bezpieczeństwa

Antywłamaniowe, izolujące hałas drzwi wejściowe o wysokości 210 cm renomowanych firm

Domki i budki lęgowe dla ptaków dostępne na terenie osiedla



Dodatkowo:

- wykończenie klatek schodowych materiałami najwyższej jakości
- szybkie i ciche windy
- system monitoringu osiedla w jakości HD
- niskie opłaty eksploatacyjne (woda i ogrzewanie z sieci miejskiej)
- hale garażowe i zewnętrzne miejsca postojowe oraz komórki lokatorskie
- nowoczesna siłownia zewnętrzna i place zabaw wyposażone w bezpieczne, certyfikowane urządzenia
- wewnętrzne rowerownie i wózkarnie oraz stojaki na rowery na terenie osiedla
- panele fotowoltaiczne i energooszczędne oświetlenie LED w częściach wspólnych
- miejsce do ładowania samochodów elektrycznych

Twoja prywatna strefa komfortu

Przestronne, słoneczne mieszkania o ponadstandardowej wysokości 280 cm, zróżnicowane metraże, panoramiczne okna, indywidualnie zaprojektowane części wspólne budynków, ustawne, duże balkony oraz dostępne na terenie osiedla miejsca do relaksu i plac zabaw zadowolą wszystkich, dla których ważna jest wygoda oraz czas dla siebie i bliskich.



Przykładowe mieszkania



Dostępne metraże:

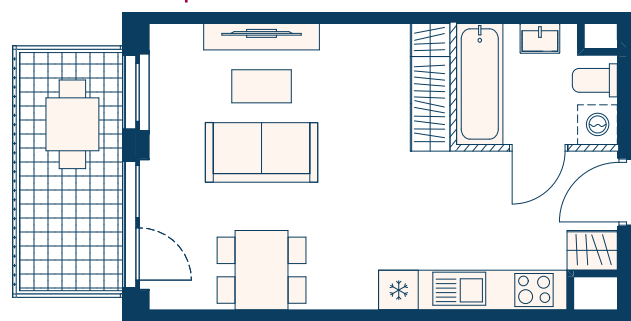
1 pokój	27 m ² - 31 m ²
2 pokoje	37 m ² - 52 m ²
3 pokoje	53 m ² - 69 m ²
4 pokoje	71 m ² - 85 m ²



1 pokój

29,4 m²

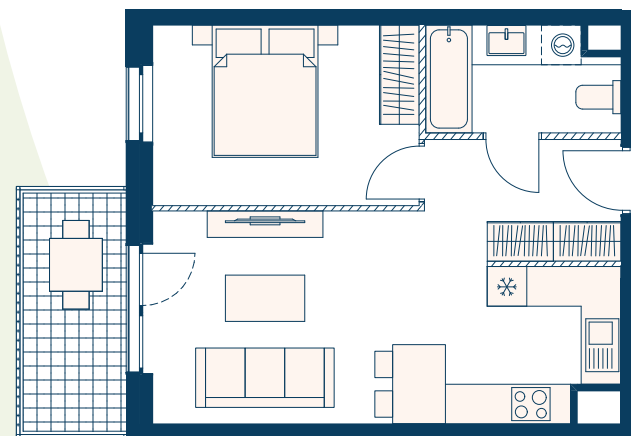
balkon - 4,16 m²



2 pokoje

40,9 m²

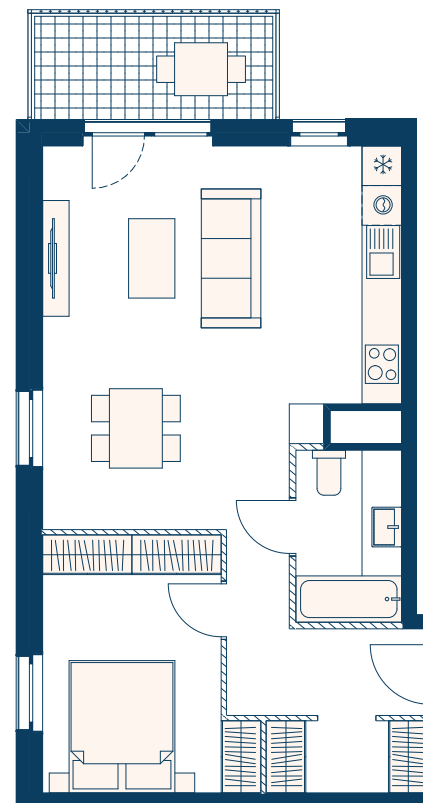
balkon - 4,16 m²



2 pokoje

52 m²

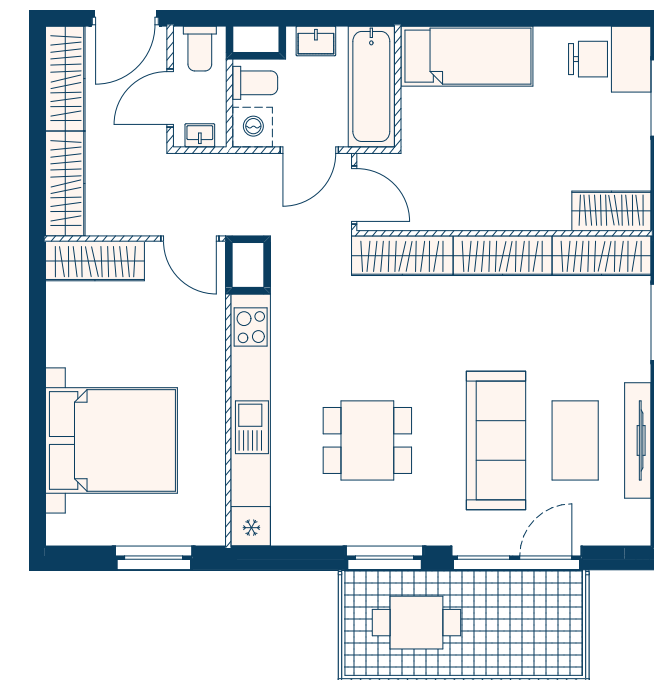
balkon - 4,16 m²



3 pokoje

69,4 m²

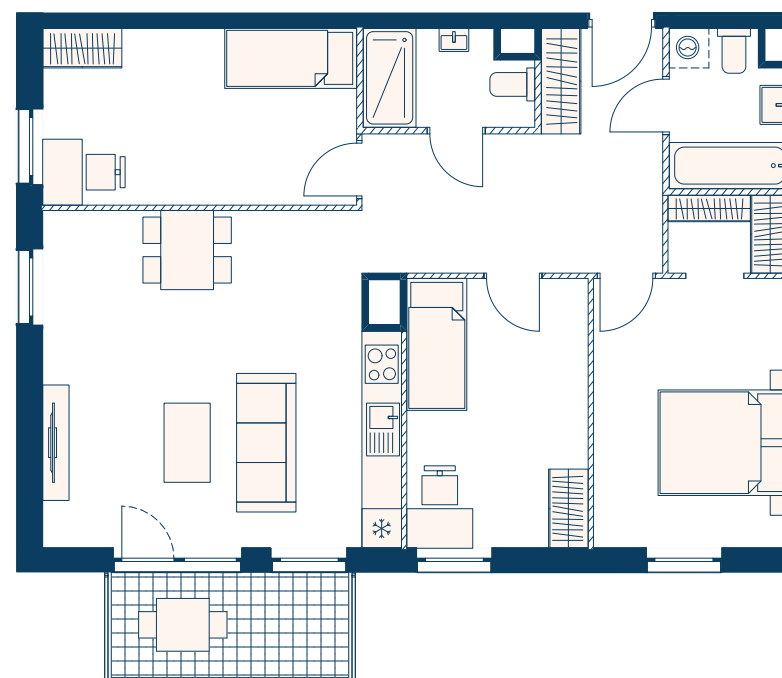
balkon - 4,16 m²



4 pokoje

85,4 m²

balkon - 4,16 m²



Wiśniowa
Aleja



Wygodna
przestrzeń
na co dzień...

Lokalizacja

Osiedle Wiśniowa Aleja zlokalizowane jest przy ul. Czereśniowej, w dynamicznie rozwijającej się części Gdańska, dzielnicy Ujeścisko. Osiedle położone jest w bliskości trasy szybkiego ruchu (trasy W-Z), Alei Pawła Adamowicza oraz nieopodal ważnej arterii komunikacyjnej, ul. Kartuskiej. Zapewnia to sprawne dotarcie do wszystkich części Gdańska, a przejazdka do centrum miasta nie zajmie więcej niż 10 minut. Mimo swojej centralnej lokalizacji, dzięki przemyślanym rozwiązaniom, Wiśniowa Aleja to ciche miejsce świetne do rekreacji na świeżym powietrzu.

W najbliższym otoczeniu osiedla znajdują się sklepy i lokale o szerokiej ofercie handlowo-usługowej, centrum medyczne, nieopodal znajduje się również żłobek oraz nowe centrum edukacyjne Jabłoniowa ze szkołą podstawową, przedszkolem co dodatkowo pozwoli mieszkańcom na wygodne życie w zgodzie ze swoimi oczekiwaniami na co dzień.

Dojazd

3 min. 🚗
6 min. 🚶

Park Cedrowa z alejkami rekreacyjnymi

3 min. 🚗
8 min. 🚶

Sklep

4 min. 🚗
18 min. 🚶

Przedszkole

5 min. 🚗
20 min. 🚶

Szkoła podstawowa

6 min. 🚗

Obwodnica Trójmiasta

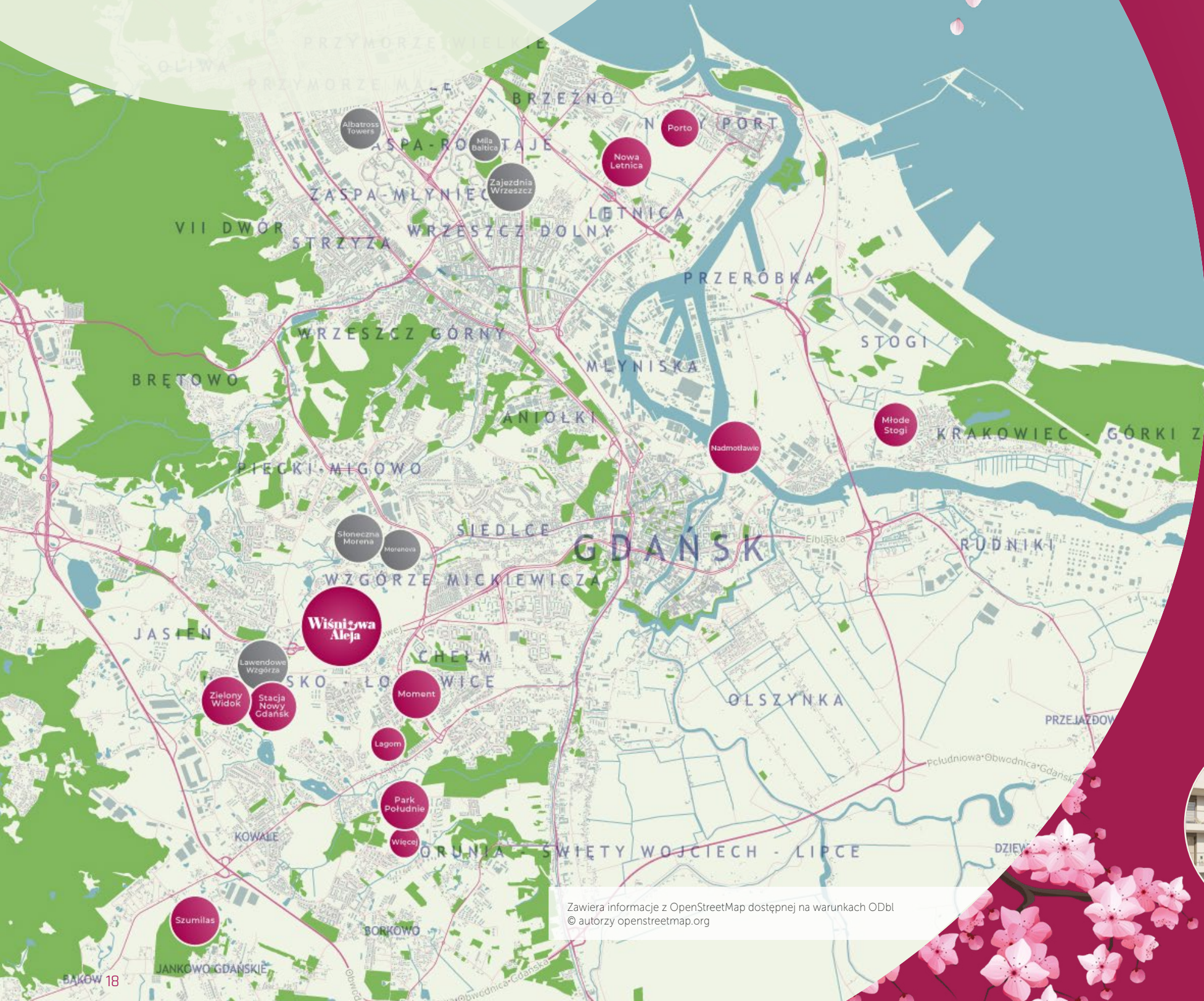
10 min. 🚗

Gdańsk Główny

Wiśniowa Aleja



Inwestycje ROBYG w Gdańsku



Zawiera informacje z OpenStreetMap dostępnej na warunkach ODbL © autorzy openstreetmap.org



Gdańsk-Piecki-Migowo
VISTA



Gdańsk-Letnica
Nowa Letnica



Gdańsk-Śródmieście
Nadmotławie Estate & Apartments



Gdańsk-Jasień
Stacja Nowy Gdańsk



Gdańsk-Łostowice
Więcej



Gdańsk-Jasień
Zielony Widok



Kowale
Szumilas



Gdańsk-Chełm
Park Południe



Gdańsk-Stogi
Młode Stogi



Gdańsk-Nowy Port
Porto



www.esg.robyg.pl

ROBYG

ROBYG S.A. | ul. Jabłoniowa 23, 80-175 Gdańsk
e-mail: wisniowaaleja@robbyg.com.pl
telefon: 58 333 12 12 | www.gdansk.robyg.pl

